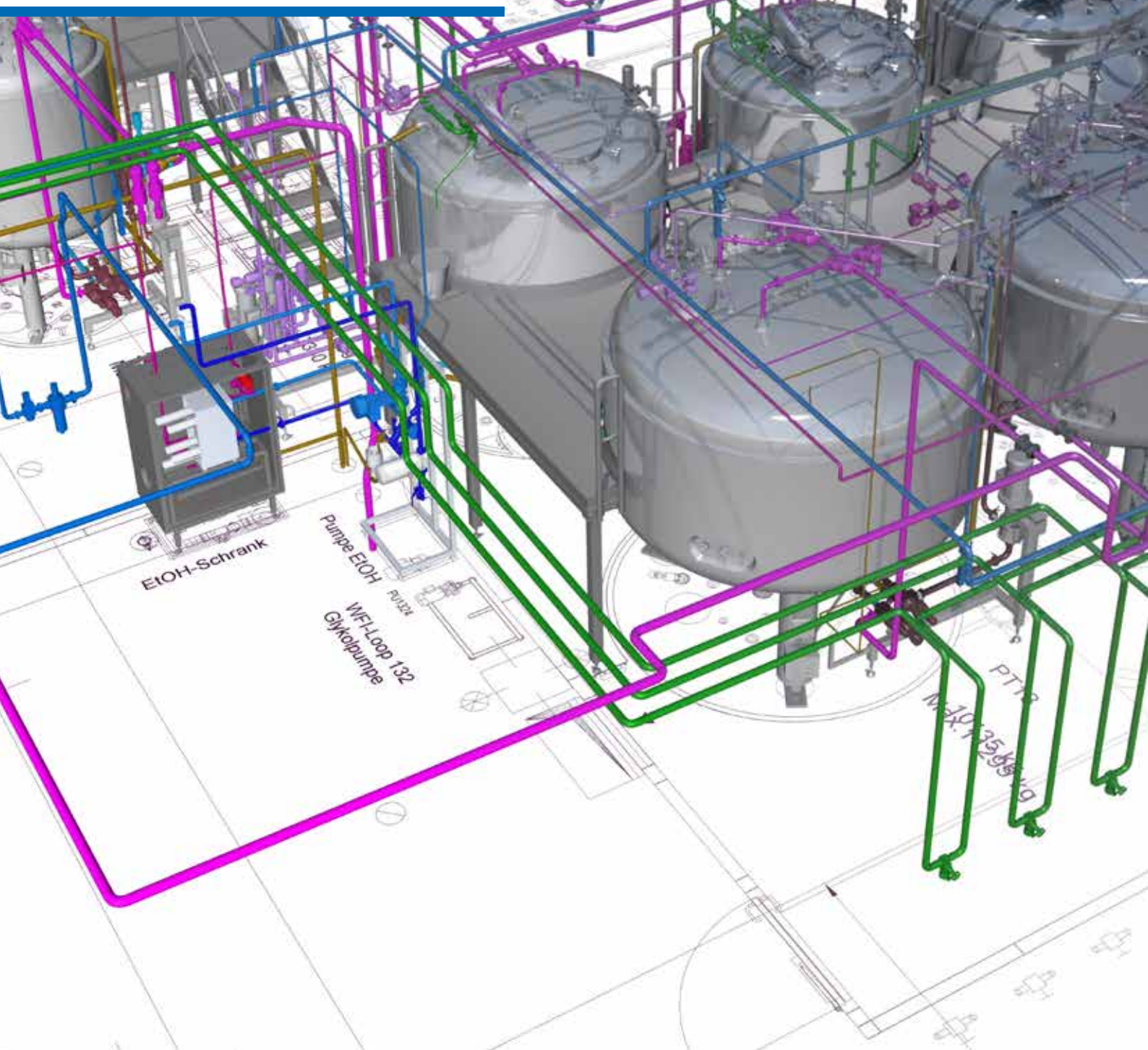


Smart Manufacturing

## 3D-Laserscans und CAD-Modellierungen.

Digitalisierung im industriellen Anlagenbau.



## Bestandsaufnahme, Planung, Konstruktion & 3D-Modellierung.

### Optimierte Planungs- und Bauprozesse.

#### Überblick

Mit 3D-Modellen von komplexen Industrieanlagen können Planungs- und Montageleistungen im Anlagenbau wesentlich effizienter erbracht werden. Planungen können mit 3D-Modellen frühzeitig auf Machbarkeit überprüft werden. Vormontagearbeiten können mit Hilfe von realitätsnahen 3D-Modellen effizienter und in hoher Qualität durchgeführt werden. Die Planungs- und Montagezeiten werden wesentlich verkürzt.

Laserscan und 3D-Modelle werden immer häufiger beim Bauen im Bestand angewendet. Layouts oder bestehenden 3D-Modelle von Produktionsanlagen sind häufig nicht aktuell und stimmen nicht mehr mit dem Bestand überein. Die Verwendung von ungenauen Unterlagen für Planungsarbeiten können teure Konsequenzen haben.

3D-Scans sowie Gebäude- und Raummodelle von Architekten oder Reinraum-Spezialisten integrieren wir in unsere 3D-Modelle.

Sie sparen Kosten durch Vorfertigung von Einbauten und Verbindungsteilen. Anpassarbeiten vor Ort entfallen. Schliesslich erhalten Sie eine ergonomische Anlage mit übersichtlicher Rohrleitungsführung.

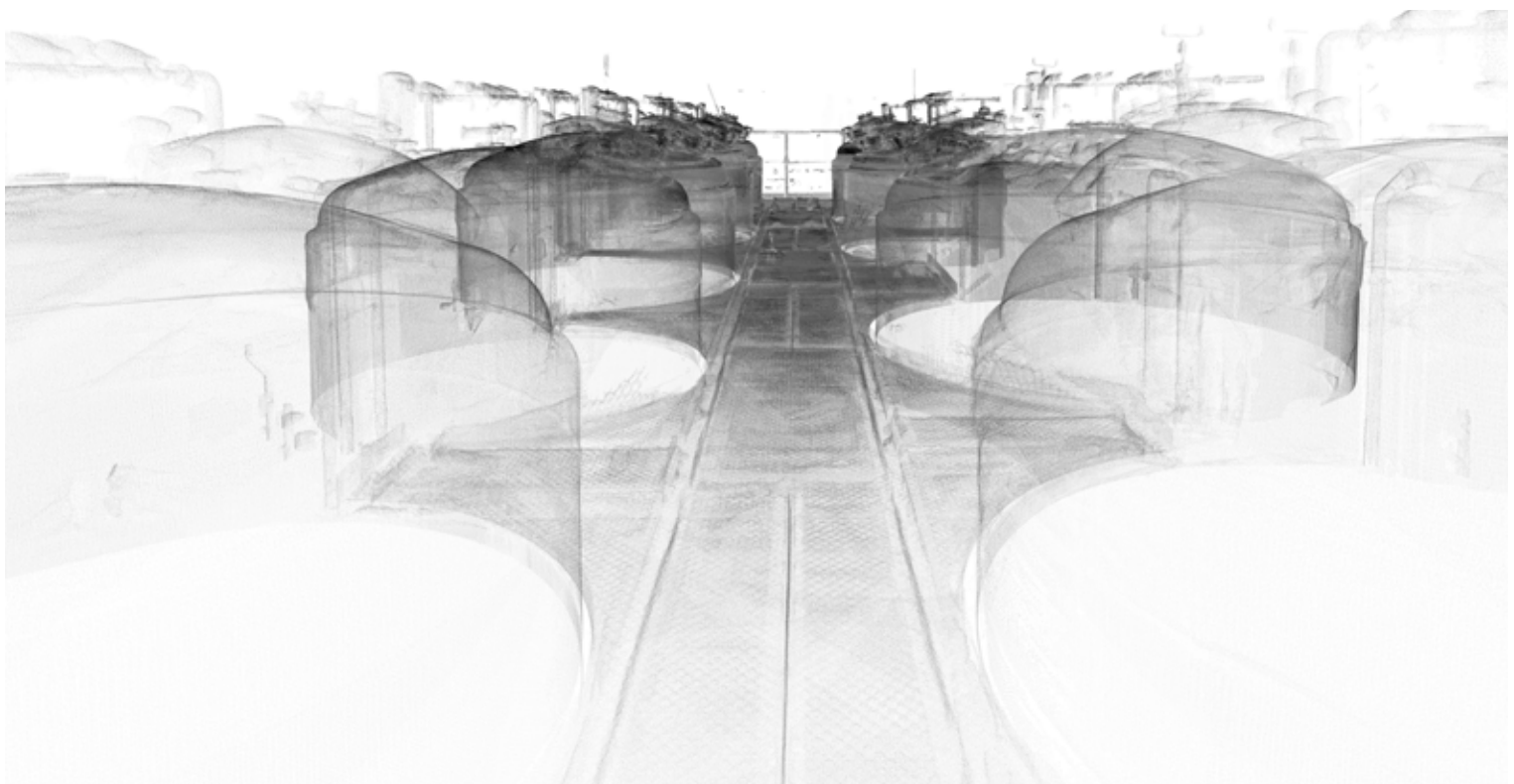
Aktuelle Softwarelösungen unterstützen den Import von 3D-Scans in 3D-Modelle.

#### Vorteile:

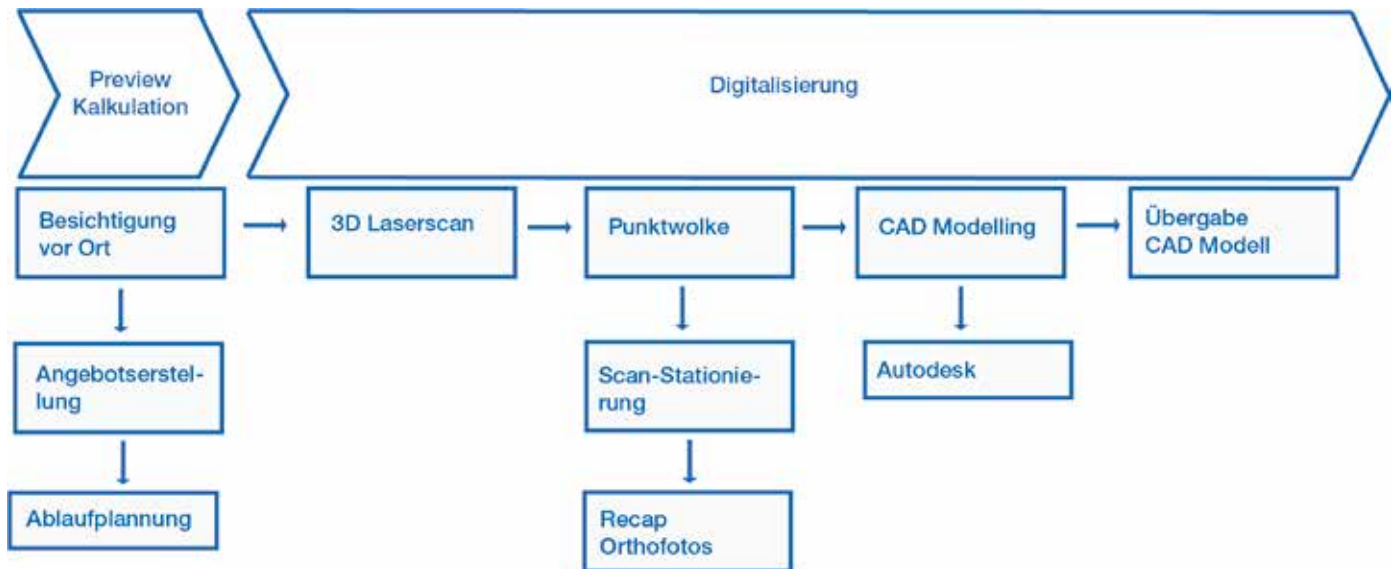
- » Präzise Analyse von Schnittstellen und Schnittpunkte, Identifikation von Kollisionen
- » Planung und Durchführung von Vormontagearbeiten
- » Kurze Planungszeiten
- » Aktuelle Daten und Modelle, die dem tatsächlichen Bestand entsprechen.
- » Frühzeitige Erkennung von Planungsfehlern
- » 3D-Simulation von Produktionsabläufen in Verbindung mit Virtual Reality
- » 3D-Modelle von Leitungsführungen und Anlagenkomponenten
- » Detaillierte Anlagenlayouts
- » Bauliche Sicherheitsmassnahmen sind dokumentiert
- » Basisdaten für zukünftige Augmented-Reality-Anwendungen

#### JAG - Ihr Lieferant aus einer Hand:

- » Anbieter von Gesamtsystemen und schlüsselfertigen Prozessanlagen.
- » Umfassende Expertise in Engineering, Planung, Prozessautomation, Qualifizierung, Montage und Bau.
- » Entwicklung und Integration von kundenspezifische Robotik-Systemen.



## Ablauf von Anlagenplanung mit Laserscan und 3D-Modellierung



---

**JAG Jakob AG**

Industriestrasse 20  
CH-2555 Brügg  
T +41 (0)32 374 30 30  
jagpt@jag.ch  
www.jag.ch

---

**JAG Jakob SA**

Rue de la Roche-de-Mars 12  
CH-2900 Porrentruy  
T +41 (0)32 374 34 34  
jagpt@jag.ch  
www.jag.ch

---

**JAG Process Solutions PTY LTD**

420 Victoria Street  
Brunswick VIC-3056  
Australia  
T +61 (0)37 068 58 78  
info@jag-ps.com.au  
www.jag-ps.com.au